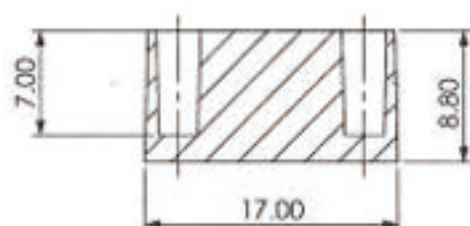
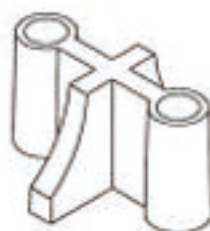
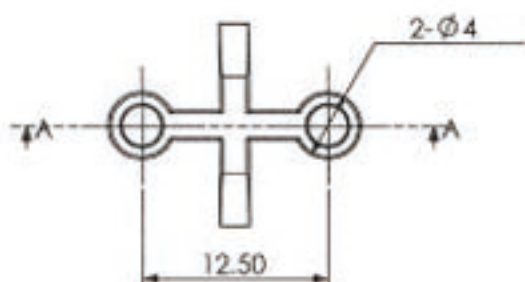
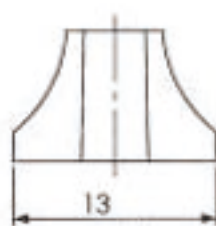


# T8灯具端头端子保护套工程图介绍:



剖面 A-A  
比例 2:1



公差:  $\pm 0.2\text{mm}$

T8十字保护套是用与led灯头铜端上的, 起到保护的作用, 孔径在 2.5mm左右, 龙三使用新料PE 生产制造, 比市面上PP料的要软很多工人在使用的时候不会因为材质太硬导致手按的很痛, T8护套安装简易, 性能稳定, 款式新颖 基本上做T8灯具的都有用到它, 龙三家自产自销, 价格便宜质量好, 有大量库存欢迎广大朋友咨询订购!!

 未注公差参照 GB/T14486-2008 MT0 >0~10 ±0.1 >10~250 ±0.2 >10~20 ±0.16 >250~500 ±0.3 >500~80 ±0.28 >8~98° ±1°	材 质:	绘 图:	 龍三塑胶标准件制造有限公司 LONG YOUNG CO., LTD	
	特 殊:	日 期:		
单 位: MM	比 例: 1:1	审 核:	产 品 规 格: T8端子套	图 纸 编 号:
		日 期:	产 品 编 号: T8DZT	存 放 路 径: